

## BIW Isolierstoffe GmbH

Pregelstraße 2-5  
D-58256 Ennepetal  
Tel.: +49 (2333) 8308-0  
Fax.: +49 (2333) 8308-10  
info@biw.de  
[www.biw.de](http://www.biw.de)

## Zertifiziertes Managementsystem nach:

- IATF16949
- ISO9001
- ISO13485
- ISO14001
- ISO50001



TECHNISCHES DATENBLATT

### BRANCHEN UND ANWENDUNGEN



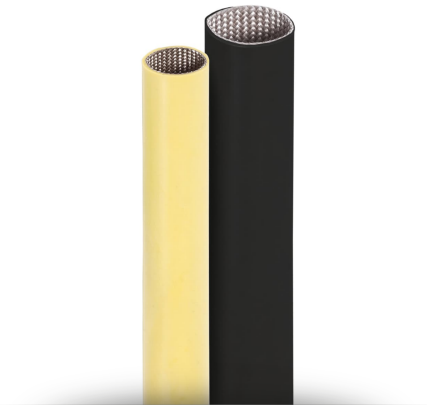
## ISOTEX

### Typische Anwendungen

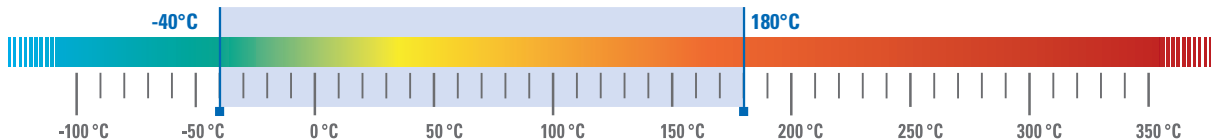
- Automobilindustrie
- E-Mobilität / Hybrid
- elektrische Isolierung
- Kabelkonfektion
- Leitungsschutz

### Wesentliche Eigenschaften

- Dauertemperaturbeständigkeit  $-40^{\circ}\text{C}$  bis  $+180^{\circ}\text{C}$
- Kurzzeittemperaturbeständigkeit bis  $+205^{\circ}\text{C}$
- gute Beständigkeit bei Wasser, Wasser-Glycol-Gemisch, Salzsprühnebel, sowie gegenüber Kraft- und Schmierstoffen bei vorübergehender Einwirkung
- selbstverlöschend nach UL
- gute Knick- und Biegefestigkeit, gute Reißfestigkeit
- hohe Schnittfestigkeit, gute Flexibilität und Dehnbarkeit
- physiologisch unbedenklich
- besonders glatte und gleichmäßige Siliconbeschichtung, dadurch einfach konfektionierbar
- großes Farbspektrum
- Nenndurchmesser 0,5 mm bis 60,0 mm



### Einsatztemperatur



### Prüfungen / Referenzen



- IATF16949
- ISO9001
- ISO13485
- ISO14001
- ISO50001

BRANCHEN UND ANWENDUNGEN



**ISOTEX**

**Produktbeschreibung**

Der Isolierschutzschlauch ISOTEX ist eine Kombination aus einem hoch belastbarem Textilglas und einer Siliconbeschichtung. Diese Konstruktion gewährleistet eine sehr glatte und gleichmäßige Oberfläche bei besonderer Rundheit für eine einfache Verarbeitung in der Kabelkonfektion. Die Beständigkeit gegenüber hohen Temperaturen und aggressiven Medien ist sehr gut. Bei Bedarf ist der Isotex Isolierschutzschlauch mit seiner umfangreichen Farbpalette auch als Sondereinstellung in selbstverlöschender Ausführung nach UL 1441 VW – 1 bzw. UL 94-V0 verfügbar.

**Anwendungseigenschaften**

Eigenschaft	Norm	Prüfbedingungen	Ergebnis
Flammbeständigkeit	LV 312-3 FMVSS 302	Flammeinwirkung 15 s	Klasse B / selbstverlöschend
Geräuschkämpfung	LV 312-3		Klasse C
Heißwasserstrahlprüfung	LV 312-3	Beanspruchungsdauer 2 min. bei 100 bar Druck	keine Risse oder Beschädigungen
Isolationswiderstand	LV 312-3	Temperatur 23 °C relative Feuchte 50% 500 V DC, 60s	Anforderung erfüllt
Schrumpfverhalten	LV 312-3	15 min. bei 225°C	kein Schrumpf

**Alterung**

Eigenschaft	Norm	Prüfbedingungen	Ergebnis
Hydrolysebeständigkeit	LV 312-3	Prüfzeit 1500h Temperatur 85°C Wickelprüfung	Anforderung erfüllt
Kurzzeitalterung 240h / 205°C	LV 312-3 ISO 6722-1	Wickelprüfung	Anforderung erfüllt
Langzeitalterung 3000h / 180°C	LV 312-3 ISO 6722-1	Wickelprüfung	Anforderung erfüllt
Temperaturwechselprüfung mit Feuchte	LV 312-3	Temperatur -40°C bis +175°C 40 Zyklen	Anforderung erfüllt

**Mechanische / physikalische Eigenschaften**

Eigenschaft	Norm	Prüfbedingungen	Ergebnis
Abriebbeständigkeit	LV 312-3	Prüfung bei Normklima	Klasse A
Druckbeständigkeit in der Wärme	LV 312-3	250°C 4h, Gewicht 400g, 520g	Anforderung erfüllt
Schlagfestigkeit	LV 312-3		Anforderung erfüllt
Zugfestigkeit / Reißdehnung	LV 312-3	Zugprüfmaschine	Zugfestigkeit 78MPa, Reißdehnung 6,4%

- IATF16949
- ISO9001
- ISO13485
- ISO14001
- ISO50001

BRANCHEN UND ANWENDUNGEN



**Verträglichkeiten**

Medium	Norm	Prüfbedingungen	Ergebnis
Ad Blue	LV 312-3	Lagerzeit 240h, 480h, 720h, 1000h, 180°C, Wickelprüfung	Anforderung erfüllt
Biodiesel	LV 312-3	Lagerzeit 240h, 480h, 720h, 1000h, 180°C, Wickelprüfung	Anforderung erfüllt
Bremsflüssigkeit	LV 312-3	Lagerzeit 240h, 480h, 720h, 1000h, 180°C, Wickelprüfung	Anforderung erfüllt
Diesel	LV 312-3	Lagerzeit 240h, 480h, 720h, 1000h, 180°C, Wickelprüfung	Anforderung erfüllt
Intensivreiniger	LV 312-3	Lagerzeit 240h, 480h, 720h, 1000h, 180°C, Wickelprüfung	Anforderung erfüllt
Kaltreiniger	LV 312-3	Lagerzeit 240h, 480h, 720h, 1000h, 180°C, Wickelprüfung	Anforderung erfüllt
Kraftstoff FAM-B	LV 312-3	Lagerzeit 240h, 480h, 720h, 1000h, 180°C, Wickelprüfung	Anforderung erfüllt
Kriechmittel	LV 312-3	Lagerzeit 240h, 480h, 720h, 1000h, 180°C, Wickelprüfung	Anforderung erfüllt
Kühlerfrostschutz	LV 312-3	Lagerzeit 240h, 480h, 720h, 1000h, 180°C, Wickelprüfung	Anforderung erfüllt
Lenkgetriebeöl	LV 312-3	Lagerzeit 240h, 480h, 720h, 1000h, 180°C, Wickelprüfung	Anforderung erfüllt
Mehrbereichsmotorenöl	LV 312-3	Lagerzeit 240h, 480h, 720h, 1000h, 180°C, Wickelprüfung	Anforderung erfüllt
Motorraumversiegelung	LV 312-3	Lagerzeit 240h, 480h, 720h, 1000h, 180°C, Wickelprüfung	Anforderung erfüllt
Schmierfett	LV 312-3	Lagerzeit 240h, 480h, 720h, 1000h, 180°C, Wickelprüfung	Anforderung erfüllt
Tausalzlösung	LV 312-3	Lagerzeit 240h, 480h, 720h, 1000h, 180°C, Wickelprüfung	Anforderung erfüllt
Wasser-Glycol-Gemisch	LV 312-3	Lagerzeit 240h, 480h, 720h, 1000h, 180°C, Wickelprüfung	Anforderung erfüllt

- IATF16949
- ISO9001
- ISO13485
- ISO14001
- ISO50001

BRANCHEN UND ANWENDUNGEN



**Ökologie, Umwelt & Sicherheit**

Inhaltsstoffe konform mit VDA - Anforderungen

IMDS gelistet

RoHS, GADSL konform

asbestfrei, Textilglasfasern nicht karzinogen, nicht umweltgefährdend, nicht wassergefährdend

Bei Nutzung und Entsorgung des ISOTEX Schutzschlauches sind keine umweltrelevanten Begleitprodukte zu erwarten.

**BIW-Standardabmessungen**

**ISOTEX (Code: GS)**

Individuelle Abmessungen und Farben auf Nachfrage jederzeit möglich

ID [mm]	Tol. ID [mm]	Wd [mm]	Tol. Wd [mm]	Ring [m]
0,5	±0,2	0,6	±0,2	200
1,0	±0,2	0,5	±0,2	200
2,0	±0,2	0,5	±0,2	200
3,0	±0,2	0,5	±0,3	200
4,0	±0,3	0,5	±0,3	200
5,0	±0,3	0,5	±0,3	200
6,0	±0,3	0,6	±0,3	100
7,0	±0,3	0,6	±0,3	100
8,0	±0,3	0,6	±0,3	100
9,0	±0,3	0,7	±0,3	100
10,0	±0,4	0,7	±0,3	100
11,0	±0,4	0,7	±0,3	100
12,0	±0,4	0,7	±0,3	100
13,0	±0,4	0,7	±0,3	100
14,0	±0,4	0,7	±0,4	100
15,0	±0,5	0,8	±0,4	50
16,0	±0,5	0,8	±0,4	50
17,0	±0,5	0,8	±0,4	50
18,0	±0,5	0,8	±0,4	50
19,0	±0,5	0,9	±0,4	50

(Fortsetzung auf der nächsten Seite)

## BIW Isolierstoffe GmbH

Pregelstraße 2-5  
D-58256 Ennepetal  
Tel.: +49 (2333) 8308-0  
Fax.: +49 (2333) 8308-10  
info@biw.de  
[www.biw.de](http://www.biw.de)

## Zertifiziertes Managementsystem nach:

- IATF16949
- ISO9001
- ISO13485
- ISO14001
- ISO50001



TECHNISCHES DATENBLATT

### BRANCHEN UND ANWENDUNGEN



**ISOTEX**

## BIW-Standardabmessungen

### ISOTEX (Code: GS)

Individuelle Abmessungen und Farben auf Nachfrage jederzeit möglich

ID [mm]	Tol. ID [mm]	Wd [mm]	Tol. Wd [mm]	Ring [m]
20,0	±0,7	0,9	±0,5	50
21,0	±0,7	0,9	±0,5	50
22,0	±0,7	0,9	±0,5	50
23,0	±0,7	0,9	±0,5	25
24,0	±0,7	0,9	±0,5	25
25,0	±0,8	1,2	±0,5	25
26,0	±0,8	1,2	±0,5	25
27,0	±0,8	1,2	±0,5	25
28,0	±0,8	1,2	±0,5	25
29,0	±0,8	1,2	±0,5	25
30,0	±1,0	1,5	±0,7	25
31,0	±1,0	1,5	±0,7	25
32,0	±1,0	1,5	±0,7	25
33,0	±1,0	1,5	±0,7	25
60,0	±2,5	1,5	±0,7	5